

CCL Kabelklemmen

voor montage op C-rails



RoHS
compliant



WE
CONTROL
COMPONENTS

[Bestel direct online @ CC Nederland »](#)



[Voor aanvragen uit België klik hier »](#)

De kabelklemmen kenmerken zich door een groot klembereik en een grote flexibiliteit. Uitermate geschikt voor een goede trektoelasting op een C-rail voor afmetingen 16 - 17 mm. De inwendige klem is beveiligd door een vergrendelingsmechanisme en kan niet uit de kabelklem glijden.

Specificaties

Materiaal	Plaatstaal verzinkt
Eigenschappen	trillingsbestendig
Montage type	Klemmen

Voordelen

- Ruimtebesparende montage
- Groot klembereik 6 - 64 mm
- Hoge installatie dichtheid

Producttypes en maten

CCL 6-13



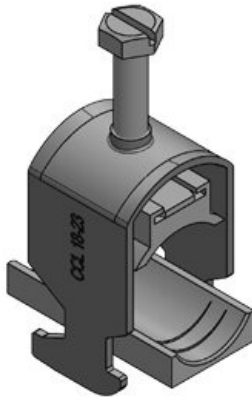
Art.nr.	32000	Voor	1 x 6 - 13
EAN	4251269323	kabeldiameter	mm
	577	s	
Aantal	25		
Lengte	24 mm		
Breedte	19 mm		
Hoogte	31 mm		
Montage hoogte	51 mm		

CCL 12-19



Art.nr.	32001	Voor	1 x 12 - 19
EAN	4251269323	kabeldiameter	mm
	584	s	
Aantal	25		
Lengte	24 mm		
Breedte	22 mm		
Hoogte	36 mm		
Montage hoogte	56,7 mm		

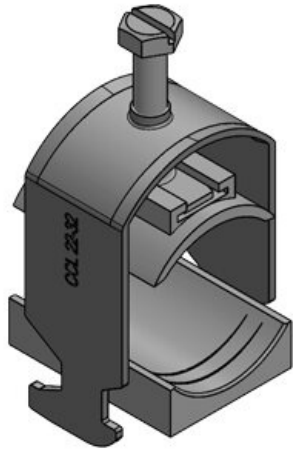
CCL 18-23



Art.nr.	32002	Voor	1 x 18 - 23
EAN	4251269323	kabeldiameter	mm
	591	s	
Aantal	25		
Lengte	24 mm		
Breedte	26 mm		
Hoogte	38 mm		
Montage hoogte	62 mm		

CCL 22-32

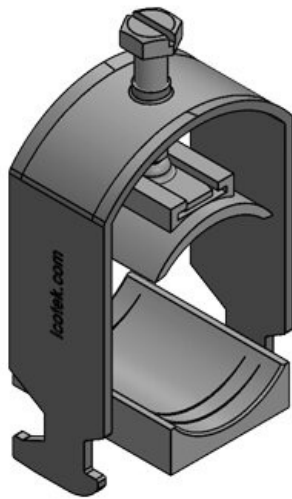
Art.nr.	32003	Voor	1 x 22 - 32
EAN	4251269323	kabeldiameter	mm
	607	s	
Aantal	25		
Lengte	24 mm		
Breedte	38 mm		
Hoogte	52 mm		
Montage hoogte	72 mm		



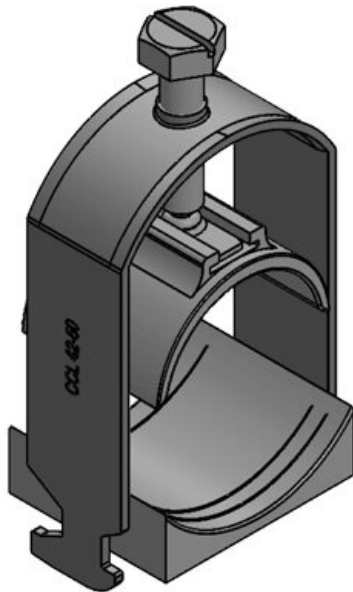
CCL 30-38

Art.nr.	32004	Voor	1 x 30 - 38
EAN	4251269323	kabeldiameter	mm
	614	s	
Aantal	25		
Lengte	24 mm		
Breedte	44 mm		
Hoogte	62 mm		
Montage hoogte	78 mm		





Art.nr.	32005	Voor	1 x 38 - 42
EAN	4251269323	kabeldiameter	mm
	621	s	
Aantal	25		
Lengte	24 mm		
Breedte	48 mm		
Hoogte	67 mm		
Montage hoogte	82 mm		



Art.nr.	32006	Voor	1 x 42 - 50
EAN	4251269323	kabeldiameter	mm
	638	s	
Aantal	25		
Lengte	24 mm		
Breedte	55 mm		
Hoogte	83 mm		
Montage hoogte	101 mm		

Art.nr.	32007	Voor	1 x 50 - 64
EAN	4251269323	kabeldiameter	mm
	645	s	
Aantal	25		
Lengte	24 mm		
Breedte	69 mm		
Hoogte	98 mm		
Montage hoogte	116 mm		

